



# PLAN FAMILIAR DE EMERGENCIA

INFORMACIÓN GENERAL

Nombre de la familia

Número de integrantes

Fecha de elaboración del Plan familiar de emergencia

Fecha de la próxima revisión (cada 6 meses)

Dirección del hogar (municipio, barrio, otros)

CONTACTOS EN CASO DE EMERGENCIA

Nombre Completo	Parentesco	Teléfono	Dirección



INTEGRANTES DEL HOGAR

Nombre Completo	Número de Documento	Edad	Grupo Sanguíneo	Alergias	Discapacidad / enfermedad	EPS	Teléfono Contacto



MASCOTAS INTEGRANTES DEL HOGAR

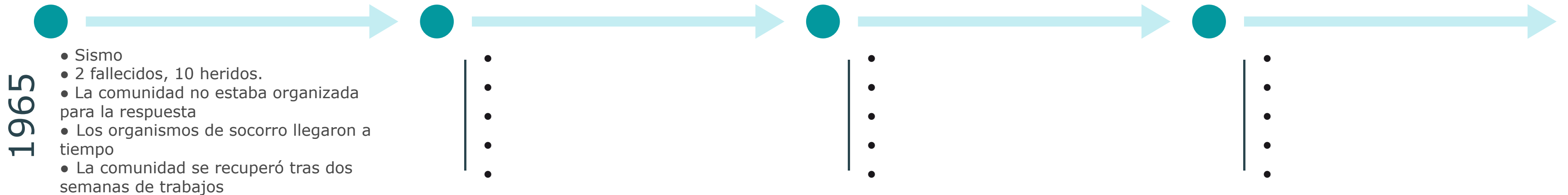
Especie	Raza	Nombre	Edad	Discapacidad / Enfermedad	Persona Responsable	Teléfono de contacto del responsable

¿A qué peligros estamos expuestos?	¿Cuáles son nuestras fragilidades?	¿Cuáles son nuestras capacidades?

## CARACTERIZACIÓN DEL HOGAR

Material de construcción	Servicios públicos disponibles (agua, luz, internet)	Número de pisos
Zona de ubicación (rural o urbana)	Ambiente natural (ríos, montañas, volcanes, fallas geológicas cerca)	Áreas adicionales (balcón, patio, escaleras, local)

Completa la línea de tiempo con los siguientes datos: Evento sucedido, reporte de afectados, respuesta desde la comunidad, respuesta de organismos de socorro y tiempo de recuperación tras la emergencia.





- Alimentos no perecederos de fácil consumo.
- Botiquín de primeros auxilios.
- Radio con baterías o de recarga autónoma.
- Linterna con baterías o de recarga autónoma.
- Baterías de repuesto.
- Copias de documentos de interés (identificación, tarjetas de propiedad, seguro médico, entre otros).
- Silbato para cada integrante del hogar.
- Artículos de aseo personal para cada integrante del hogar.

- Agua o sistema de purificación de agua.
- Libreta y lapicero.
- Sábana o manta térmica según el clima.
- Tapabocas y sanitizante de manos para cada integrante del hogar.

- \_\_\_\_\_
- \_\_\_\_\_
- \_\_\_\_\_
- \_\_\_\_\_
- \_\_\_\_\_

(Menciona aquí los elementos personalizados de tu kit de emergencia)



## NO OLVIDES INCLUIR EN EL KIT DE EMERGENCIAS, LOS RECURSOS NECESARIOS PARA LAS MASCOTAS

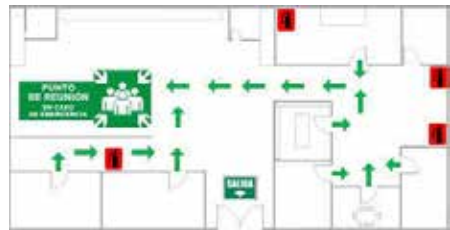


- Copia del carnet de vacunación
- Alimento no perecedero y agua
- Medicamentos recetados
- Correa o arnés.
- Placa de identificación
- Manual de primeros auxilios para mascotas.



# RUTAS DE EVACUACIÓN EN LA VIVIENDA

Realiza el plano del interior de tu vivienda, debes ubicar:  
rutas de evacuación, elementos peligrosos, elementos para la respuesta a emergencias, entre otros.







# PUNTOS DE ENCUENTRO



Puntos de Encuentro		Tiempo de espera para la llegada de todos los integrantes del hogar a los puntos de encuentro en caso de emergencia
Lugar de encuentro en el barrio si los integrantes del hogar están en casa en el momento de la emergencia		
Lugar de encuentro en la ciudad, si los integrantes del hogar no se encuentran en casa en el momento de la emergencia		

# CONTACTOS DE EMERGENCIA



Presidente junta de acción comunal	
Administración (edificio/conjunto)	
Policía	
Cuadrante	
Defensa Civil	
Bomberos	
Cruz Roja	

# RECOMENDACIONES



- Mantenga la calma
- Identifique riesgos
- Realice reparaciones necesarias y acciones de mejora
- Manténgase informado a través de medios confiables
- Establecer responsabilidades a cada integrante de la familia
- No olvide los elementos de protección personal ante la pandemia por el covid19



Proyecto ECHO-D.P.  
RUTA DE LA PREVENCIÓN

Financiado por



  
Cruz Roja Colombiana  
Seccional Santander